



МОСКОВСКИЙ ГОСУДАРСТВЕННЫЙ
МЕДИКО-СТОМАТОЛОГИЧЕСКИЙ УНИВЕРСИТЕТ

РОССИЙСКАЯ АССОЦИАЦИЯ
ПАЛЛИАТИВНОЙ МЕДИЦИНЫ



Европейский опыт респираторной поддержки пациентов

Новиков Георгий Андреевич, д.м.н., профессор
26 – 27 июня 2019 г., Москва

ВАРИАНТЫ ОРГАНИЗАЦИИ РЕСПИРАТОРНОЙ ПОДДЕРЖКИ В ЕВРОПЕ



Экстренная
респираторная
поддержка

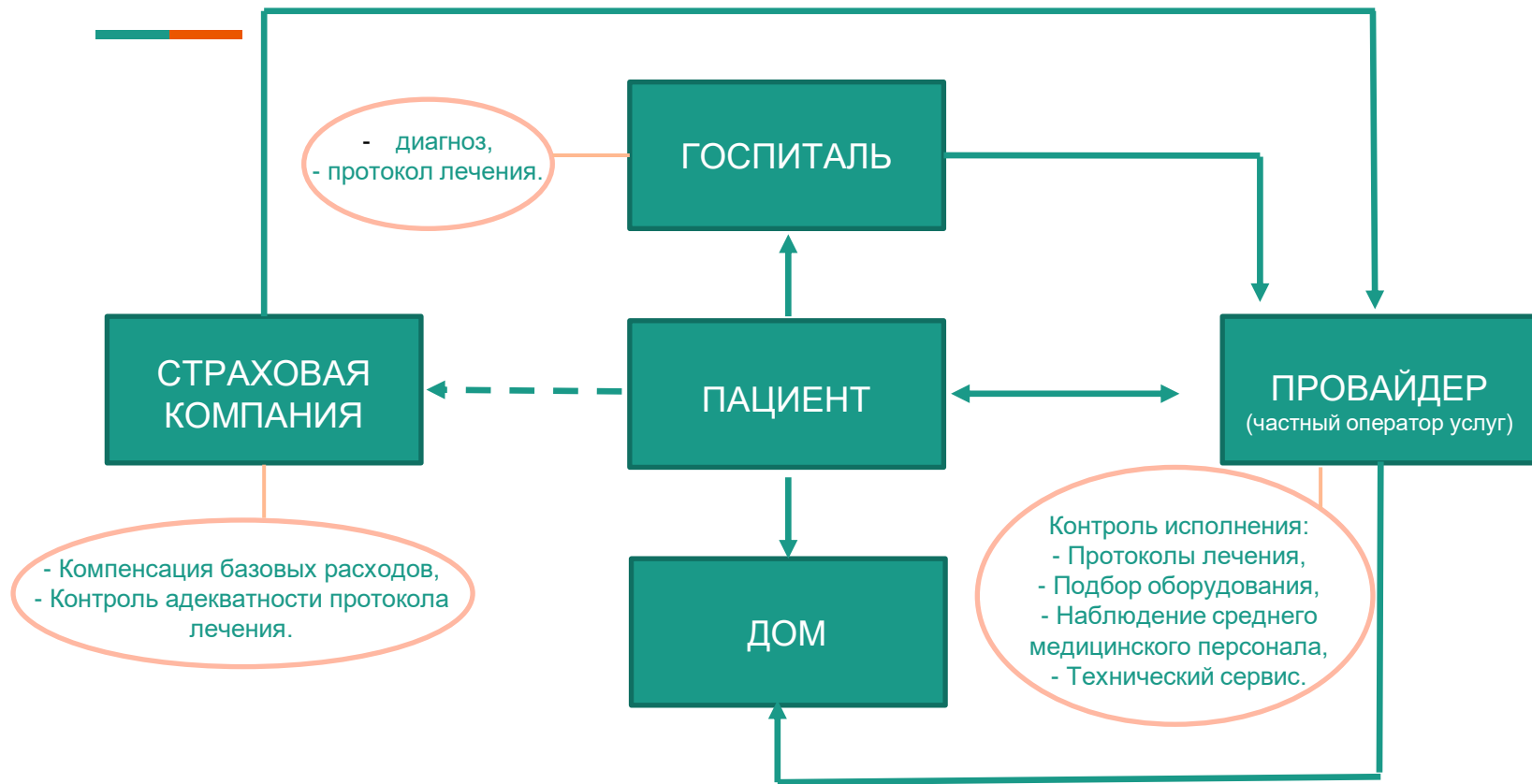


Респираторная поддержка
в условиях стационара



Респираторная
поддержка на дому

ОРГАНИЗАЦИЯ РЕСПИРАТОРНОЙ ПОДДЕРЖКИ В ЕВРОПЕ





РОССИЙСКАЯ АССОЦИАЦИЯ ПАЛЛИАТИВНОЙ МЕДИЦИНЫ

Мероприятия | Новости | Об организации | Сотрудничество | СМИ | **Издания** | Вступить в Ассоциацию | География мероприятий

Научно-практические журналы

Учебники

Курсы лекций

Учебные пособия

Монографии

Главы и разделы в научных изданиях

Методические рекомендации

Минимально инвазивные хирургические технологии в паллиативной медицинской помощи*

Технологии респираторной поддержки в паллиативной медицинской помощи.

[https://www.rapm.ru/ru/issuances/sub113/number113/issuances.*](#)

[/ Главная страница](#) / [Издания](#) / [Методические рекомендации](#)

Технологии респираторной поддержки в паллиативной медицинской помощи. Методические рекомендации.*

Дата выпуска: 11-04-2016

[■ читать онлайн](#)

[📄 открыть pdf](#)

Технологии респираторной поддержки в паллиативной медицинской помощи

Методические рекомендации

Москва 2016

Авторский коллектив:

- Малявин Андрей Георгиевич;
- Новиков Георгий Андреевич;
- Бабак Сергей Львович;
- Горбунова Марина Валентиновна;
- Рудой Сергей Владимирович.

Учреждение-разработчик:

- МГМСУ им. А.И.Евдокимова
Минздрава России





ПРАВИЛА ОРГАНИЗАЦИИ ДЕЯТЕЛЬНОСТИ РЕСПИРАТОРНОГО ЦЕНТРА

1. Настоящие Правила определяют порядок организации деятельности Респираторного центра.
2. Респираторный центр оказывает паллиативную медицинскую помощь гражданам, нуждающимся в длительной респираторной поддержке в амбулаторных и стационарных условиях.



УСЛОВИЯ ОКАЗАНИЯ РЕСПИРАТОРНОЙ ПОДДЕРЖКИ: ПРАВИЛО ТРЕХ «К»



КОМУ

- Пациентам различных клинических профилей

КТО

- Врач по ПМП
- Врач-специалист с навыками ПМП
- Средний медперсонал ПМП
- Медицинские психологи
- Социальные работники
- Волонтеры/добровольцы

КАК

- В каких условиях
- В каком объеме



ПОТРЕБНОСТИ В РЕСПИРАТОРНОЙ ПОДДЕРЖКЕ В ЕВРОПЕ И РФ

Нозология	Количества		Затраты	
	Европа	РФ	Европа	РФ
ХОБЛ	4-10 % населения	14-18% населения	3% от бюджета на Здравоохранение	6% от бюджета на Здравоохранение
Апноэ во сне	---	5-7% от всего населения старше 30 лет	---	---
Нервно-мышечные заболевания	---	27,2 на 100 000 населения заболеваемость (в год).	---	---
Злокачественные новообразования	---	---	---	---



Разработать и внедрить **регистр по учету пациентов, нуждающихся в респираторной поддержке, и по оценке эффективности ее оказания.**

ПЕРСПЕКТИВА ОРГАНИЗАЦИИ РЕСПИРАТОРНОЙ ПОДДЕРЖКИ В РОССИИ РЕСПИРАТОРНЫЙ ЦЕНТР И / ИЛИ РЕГИОНАЛЬНЫЙ ОПЕРАТОР УСЛУГ

Задачи и функции регионального оператора

- Предоставление арсенала оборудования и изделий медицинского назначения для респираторной поддержки
- Обучение пациентов и родственников
- Оказание медицинских услуг – по показаниям 24/7 (в соответствии с лицензией)
- Технический сервис - при необходимости 24/7 (в соответствии с лицензией)

Организационно-правовая форма

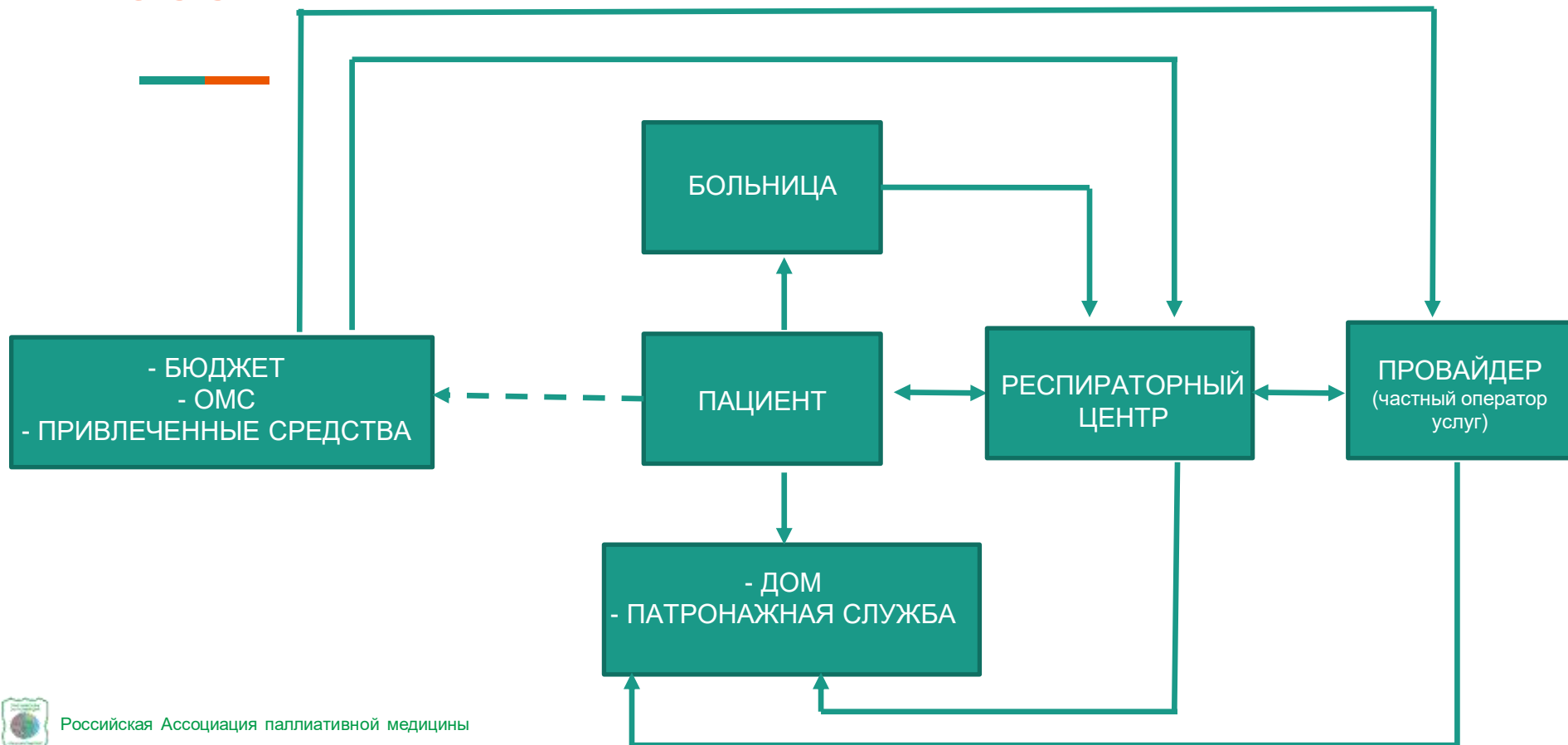
- Государственная
- Государственно-частное партнерство
- Частная

Источники финансирования

- Бюджетные средства
- Частные инвестиции
- Привлеченные средства



ОРГАНИЗАЦИЯ РЕСПИРАТОРНОЙ ПОДДЕРЖКИ В РОССИИ



ОБОРУДОВАНИЕ ДЛЯ РЕСПИРАТОРНОЙ ПОДДЕРЖКИ В ЕВРОПЕ (по группам оборудования)

- Мешок Амбу,
- ИВЛ,
- Откашливатель,
- Аспиратор,
- Кислородотерапия:
 - концентратор,
 - портативный баллон,
 - термос с жидким кислородом.
- Пульсоксиметр,
- Небулайзер.

МЕШОК АМБУ, АППАРАТ ИВЛ / НИВЛ



<http://diananqin.ru/ekolife2.com...>



ОТКАШЛИВАТЕЛЬ, АСПИРАТОР



КОНЦЕНТРАТОР, ПОРТАТИВНЫЙ БАЛЛОНЫ, ТЕРМОС С ЖИДКИМ КИСЛОРОДОМ

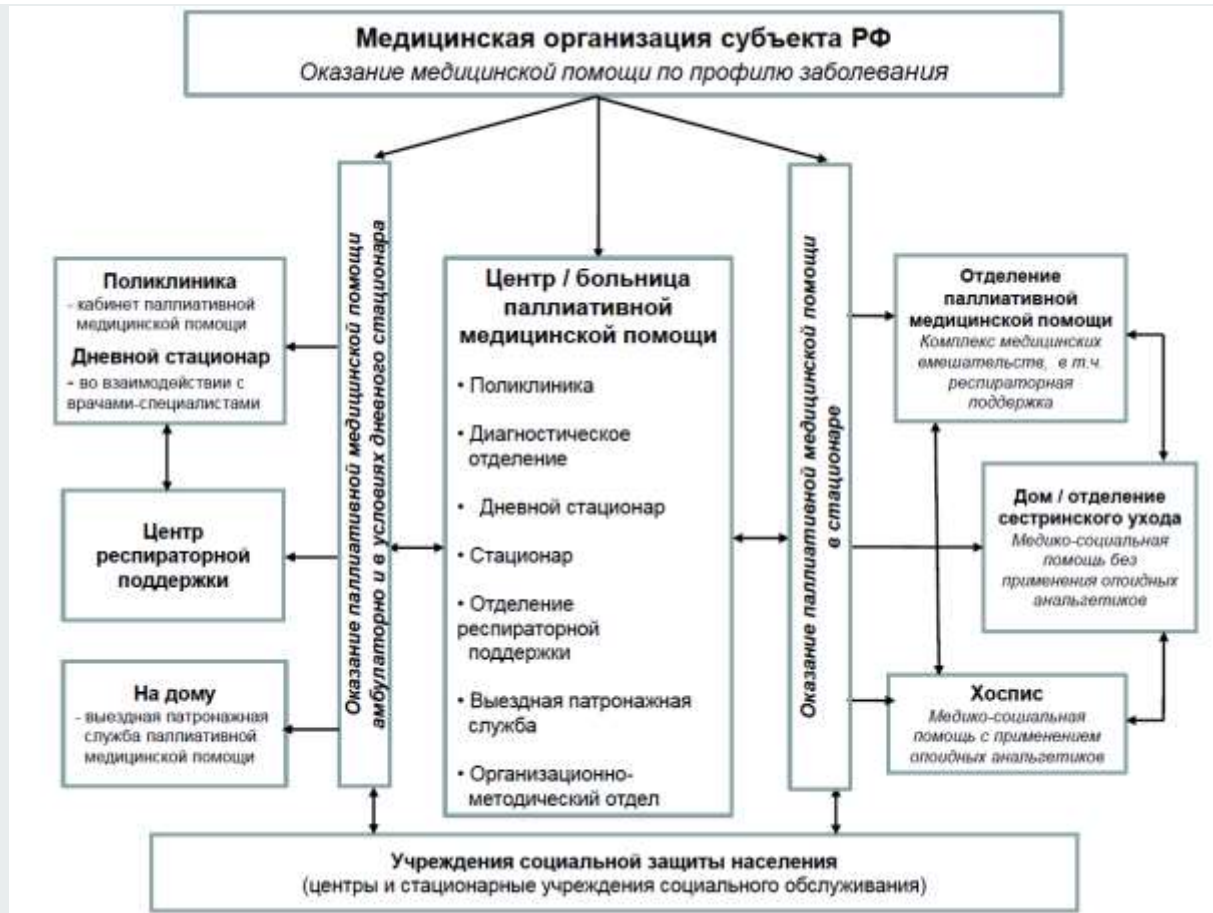


НЕБУЛАЙЗЕР, ПУЛЬСОКСИМЕТР

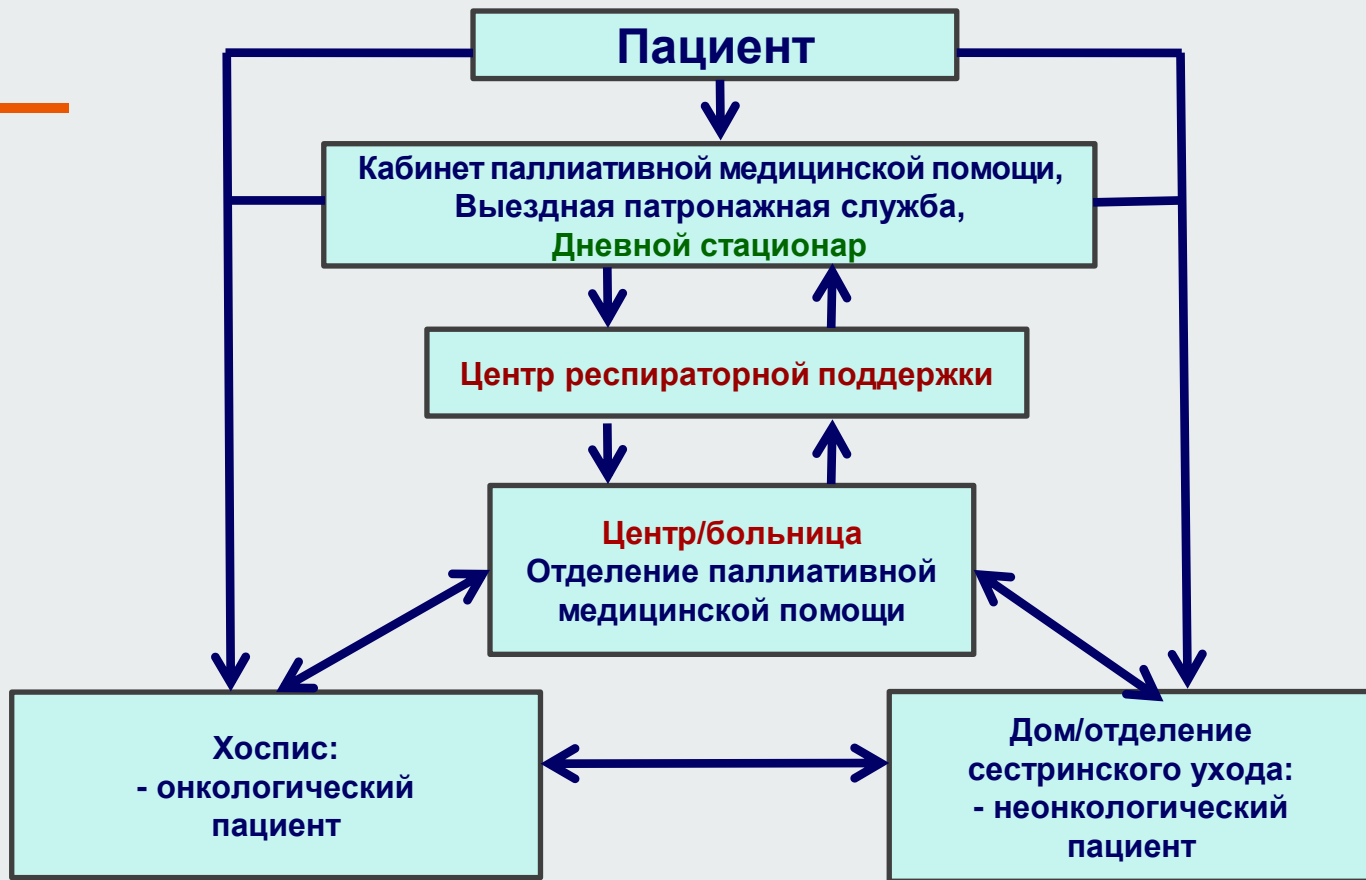


РЕГИОНАЛЬНАЯ МОДЕЛЬ 2 СИСТЕМЫ ПАЛЛИАТИВНОЙ МЕДИЦИНСКОЙ ПОМОЩИ*

(с учетом географических, демографических и экономических показателей)

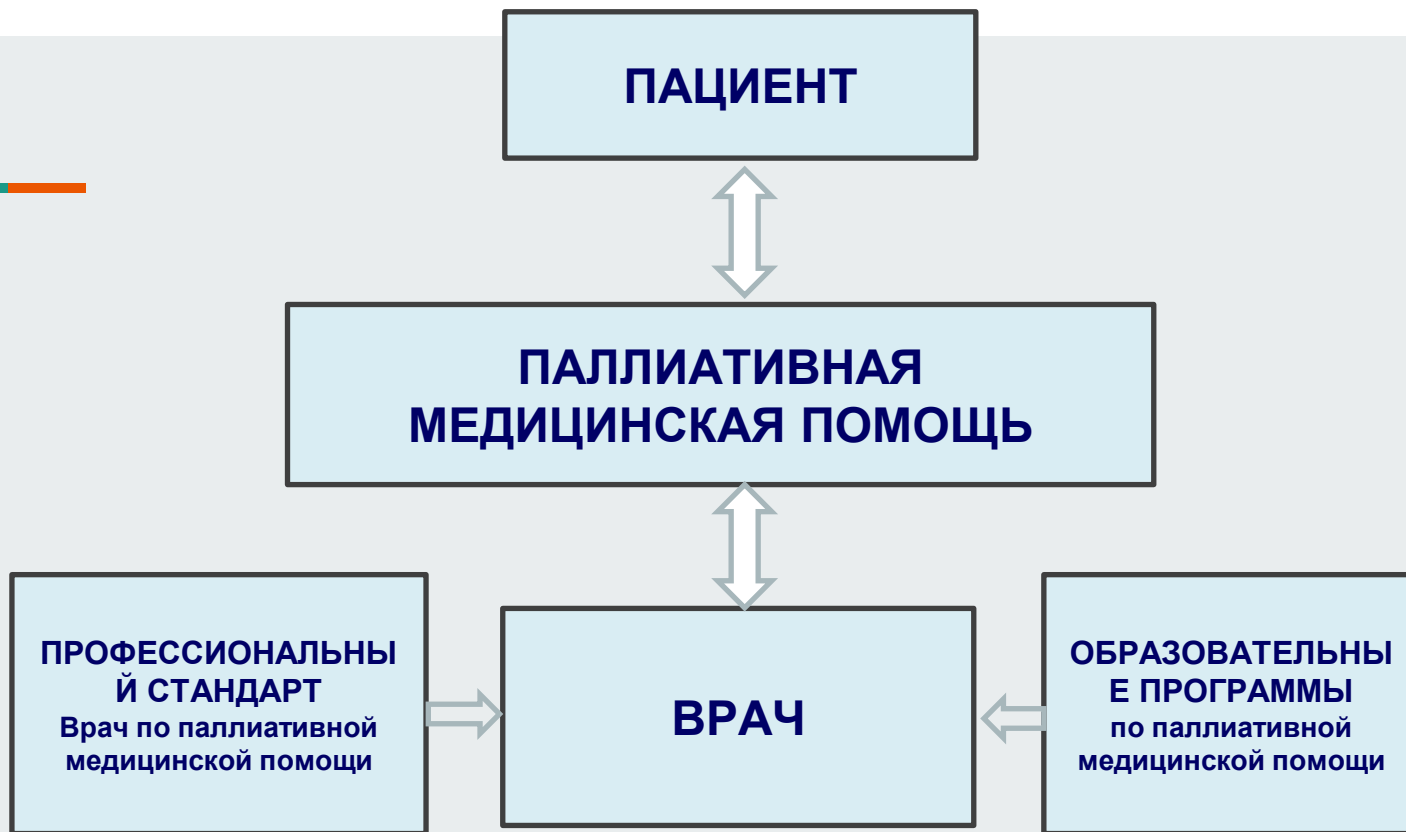


НЕОБХОДИМЫЕ ИЗМЕНЕНИЯ И ДОПОЛНЕНИЯ



**СВЕДЕНИЯ О КОЛИЧЕСТВЕ МЕДИЦИНСКИХ ОРГАНИЗАЦИЙ, ИМЕЮЩИХ
ЛИЦЕНЗИЮ НА ОКАЗАНИЕ ПАЛЛИАТИВНОЙ МЕДИЦИНСКОЙ ПОМОЩИ
(ПО ДАННЫМ РОСЗДРАВНАДЗОРА НА 13.06.2019)**

Федеральный округ	Общее количество	Государственные организации	Муниципальные организации	Негосударственные организации	Федеральные организации
Центральный	553	470	9	21	53
Северо-Западный	233	189	3	20	21
Южный	245	170	51	8	39
Приволжский	529	429	11	57	32
Уральский	263	193	22	27	21
Дальне-Восточный	227	183	5	9	30
Северо-Кавказский	149	124	8	3	14
ВСЕГО ПО РФ	2380	1894	113	163	210





МОСКОВСКИЙ ГОСУДАРСТВЕННЫЙ
МЕДИКО-СТОМАТОЛОГИЧЕСКИЙ УНИВЕРСИТЕТ

РОССИЙСКАЯ АССОЦИАЦИЯ
ПАЛЛИАТИВНОЙ МЕДИЦИНЫ



СПАСИБО!