




ФЕДЕРАЛЬНОЕ ГОСУДАРСТВЕННОЕ БЮДЖЕТНОЕ УЧРЕЖДЕНИЕ
ЦЕНТРАЛЬНЫЙ НИИ ОРГАНИЗАЦИИ И
ИНФОРМАТИЗАЦИИ ЗДРАВООХРАНЕНИЯ
МИНИСТЕРСТВА ЗДРАВООХРАНЕНИЯ РОССИЙСКОЙ ФЕДЕРАЦИИ

Вопросы маршрутизации онкологических больных: актуальность и пути решения

Ларичева И. В.

Отделение создания и внедрения ИАК в систему специализированной
медицинской помощи

МАРШРУТИЗАЦИЯ – организационная технология, инструмент внедрения порядков оказания медицинской помощи больным по профилям*



Учет больных,
Анализ
заболеваемости и
смертности,
Планирование и
анализ расходов

Обеспечение
населения
специализирован
ной помощью
Диспансерное
наблюдение

Реализация
профилактических
и скрининговых
программ
Проекты по
борьбе с ЗНО

*Приказ МЗ РФ от 15.11.2012 г. N 915н «Об утверждении порядка оказания медицинской помощи взрослому населению по профилю «Онкология»



Успешно реализованные программы маршрутизации пациентов ЗНО



- Республика Татарстан
- Свердловская область
- Омская область
- Алтайский Край
- Иркутская область



Основные элементы программ маршрутизации



Создание продуманной 3-х уровневой системы медицинской помощи

Доступность

- Близость первичной помощи к месту жительства больного
- Оптимизация работы диспансера

Зонирование

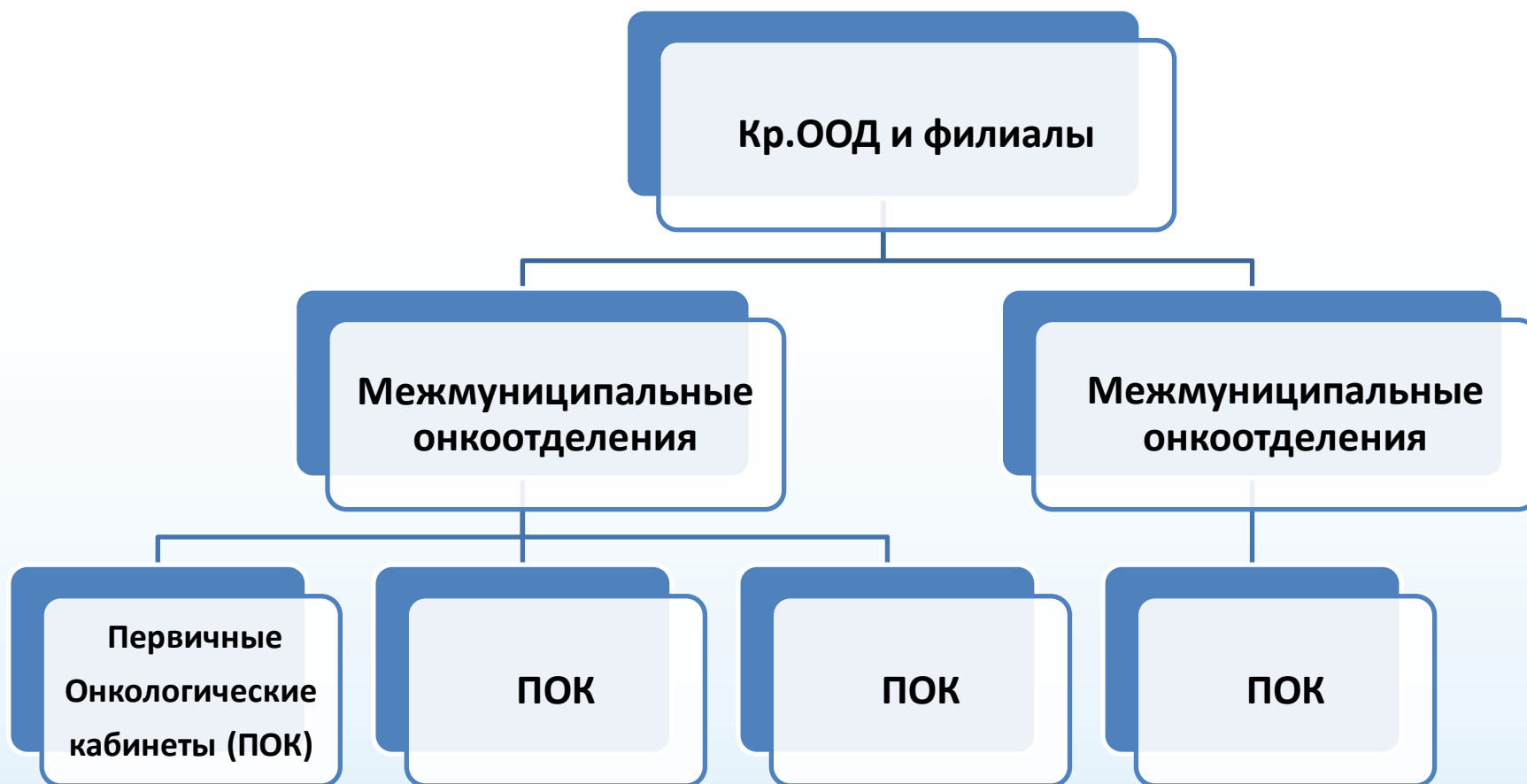
- Методологическая помощь головного ЛПУ в организации работы ПОК
- Ответственность врачей кураторов по районам

Использование всех ресурсов региона

- Федеральные Центры
- Ведомственные ЛПУ
- Проекты государственно - частного партнерства и спонсорская помощь



3х уровневая система мед помощи: единое информационное пространство



Единое информационное пространство



Оснащение рабочего места онколога компьютерной техникой, организация передачи данных по сети или через интернет



Организация копирования и хранения данных, защита персональных данных в соответствии с ФЗ 152



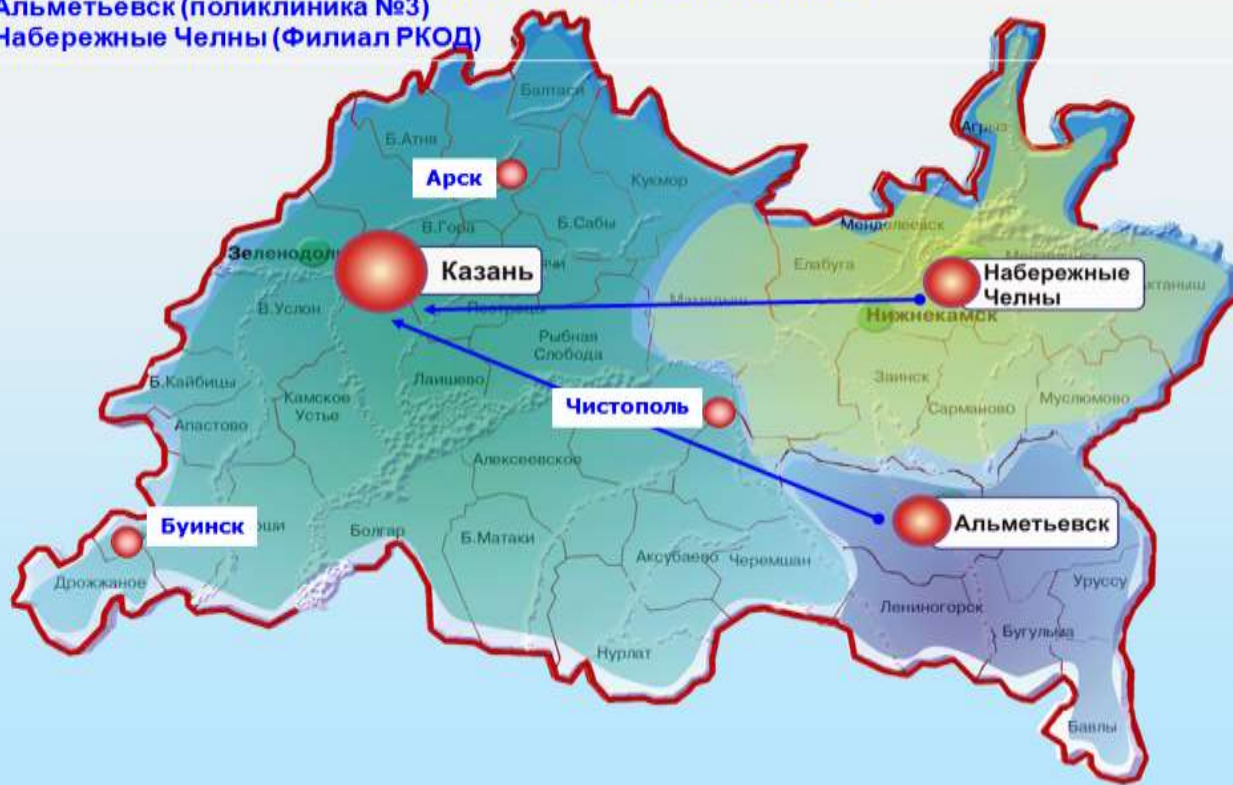
Стандартизация системы: единые справочники, классификаторы, базы данных



Опыт маршрутизации пациентов с ЗНО

Республика Татарстан

В республике создано три зоны ответственности за качество онкологической помощи:
г.Казань - РКОД МЗ РТ(головное учреждение база №1 и база №2)
г.Альметьевск (поликлиника №3)
г.Набережные Челны (Филиал РКОД)



Учреждения 3-го уровня: РКОД (820 коек) и филиалы в г. Н. Челны и г. Альметьевске
Учреждения 2-го уровня: 8 стационарных онкологических отделений
Учреждения 3-го уровня: 76 первичных онкологических кабинетов



«Маршрутный лист пациента с ЗНО» в Свердловском ООД*

- *Паспортные данные больного*
- *Данные ЛПУ и врача*
- **Обязательные методы обследования** (анализ крови + биохимия, ан-з мочи, осмотр гинеколога, тарапевта, Rh грудной клетки)
- **Дополнительные методы обследования в зависимости от локализации процесса**
(ФГДС или Rh желудка, ФКС или ирригоскопия, УЗИ органов малого таза, маммография или УЗИ)



Анализ работы 1,2 уровня оказания помощи

лпу	Кол-во направленны х пациентов, чел	От обращения до направлени я, дней	От направле ния до записи, дней	От записи до факт. приема, дней	От даты приема до окончат. диагности ки, дней	От даты диагности ки до госпитализ ации, дн
ГБУ ГБ2 г.Первоу ральск	2	5	2	8	7	0
ГБУ Н.Серги нская ЦРБ	1	29	0	1	0	1
Всего 65 ЛПУ	✓ Позволяет выявить «слабые» места организации службы					

Путь пациента с ЗНО

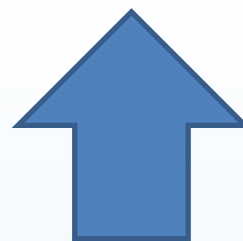
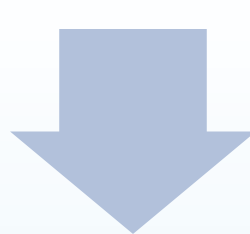


ЦЕНТРАЛЬНЫЙ НИИ ОРГАНИЗАЦИИ И
ИНФОРМАТИЗАЦИИ ЗДРАВООХРАНЕНИЯ
www.mednet.ru

Маршрутный лист пациента с РПЖ (С 61)

1 уровень: неспециализированное ЛПУ/ПОК

Анамнез заболевания, Клиническое (физикальное) обследование,
Общий анализ крови и мочи,
Флюорография легких, пальцевое исследование прямой кишки (М)



**Учет и
Отслеживание
динамики ЗНО**

2\3 уровень: специализированное отделение

ТРУЗИ с биопсией, Rh грудной клетки,
УЗИ органов брюшной полости и забрюшинного пространства,
Морфологическое исследование,
Сцинтиграфия скелета,
PSA общий/свободный



Совместимость данных информационной системы «Онкология»



Внедрение электронного документооборота

- ✓ Электронная карта амбулаторного больного
- ✓ Электронная карта стационарного больного
- ✓ Формирование выписного эпикриза
- ✓ Формирование статистического талона
- ✓ Учет стационарных коек и планирование госпитализаций
- ✓ Учет назначений врача в стационаре и расходования лекарственных препаратов
- ✓ Финансовая отчетность для ФОМС или по ВМП



Эффективная электронная система в головном ЛПУ: Краевом или Областном ОД



Региональная программа по онкологии

В рамках Федерального законодательства

☐

- ☐ Программа Гос. гарантий
- ☐ Ф3 323, 915н
- ☐ Стандарты оказания помощи по нозологиям

С учетом региональных особенностей

☐

- ☐ Существующая структура медицинской помощи
- ☐ Разработка и утверждение регионального порядка оказания помощи онкологическим пациентам



Ключевые этапы внедрения системы маршрутизации

1. Регистратура: электронная запись на прием или диспетчерская служба
2. Маршрутные листы: бумажная и электронная формы
3. Внедрение единой информационной системы в ОД по модулям
4. Формирование единого информационного пространства всей онко службы региона (ПОК+стационар+Кр.ОД)



Спасибо за внимание!

Сайт www.mednet.ru

Ларичева И. В.

laricheva@mednet.ru,

Зав. отделением разработки и внедрения ИАК

Черников М. В., ведущий специалист по программным
продуктам

mchernikov25@mail.ru



ЦЕНТРАЛЬНЫЙ НИИ ОРГАНИЗАЦИИ И
ИНФОРМАТИЗАЦИИ ЗДРАВООХРАНЕНИЯ
www.mednet.ru